



**GASTON**

---

Droomt u van uw eigen stek op een boogscheut van het stadscentrum en met de Brusselse Ring binnen handbereik? Ontdek dan ons nieuwe woonproject Gaston in Jette. Moderne appartementen in een rustige woonbuurt met het Koning Boudewijnpark op wandelafstand.

Laat u verbazen door de troeven van **Gaston!**

- 4. Het project.
- 9. Ligging en mobiliteit.
- 12. Aanbod.
- 14. Appartementen.
- 22. Vrije tijd.
- 23. Investeren, een goed idee?
- 24. Smarthome.



# Het project.

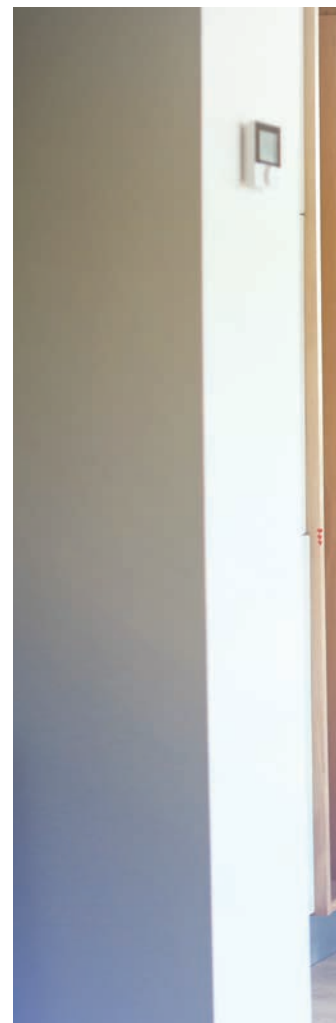


Op de hoek van de Gaston Biernauxstraat en de Eugène Toussaintstraat springt Gaston meteen in het oog: een moderne nieuwbouw met 22 smaakvolle appartementen.

**Eén, twee of drie slaapkamers:** Gaston biedt voor ieder wat wils. Laat u verleiden door de overdaad aan licht die elke woonruimte tot leven wekt. Met dank aan de slim geplaatste raampartijen en de op het zuiden georiënteerde woonvertrekken.

Wat denkt u van de slimme indeling met weinig gangen en vele open ruimtes? Zo geniet u optimaal van uw beschikbare woonoppervlak.

**En dat in een energievriendelijke omgeving.** Want Gaston beantwoordt volledig aan de Brusselse passiefnorm. Zo hebt u 's winters nooit koude voeten en houdt u op warme zomerdagen langer het hoofd koel. En uw energierekening rijst nooit de pan uit !





— **Uw bakken van licht.**











# Ligging en mobiliteit.

## **Uw centrale uitvalsbasis**

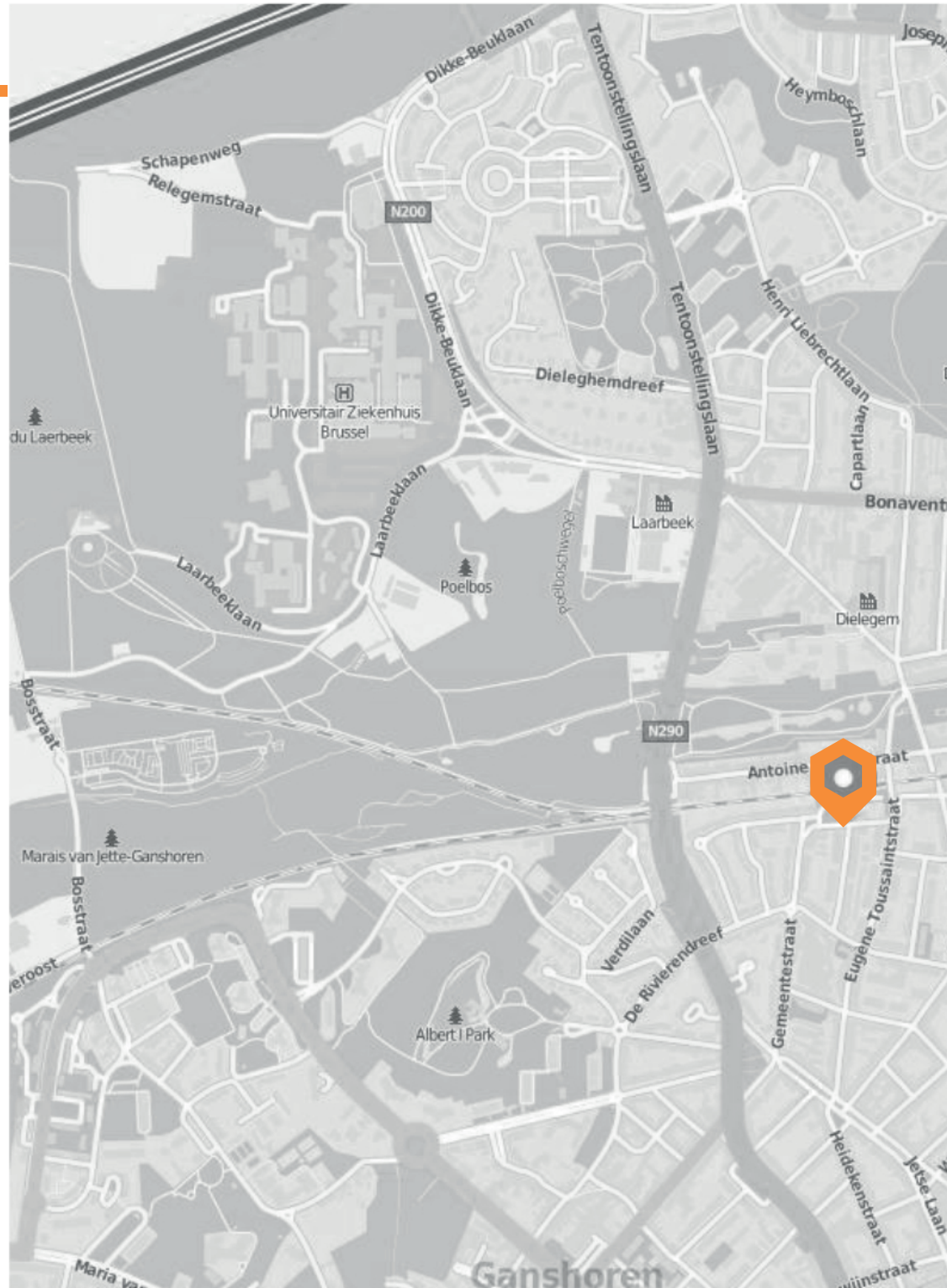
Houdt u van een rustige woonomgeving in de nabijheid van winkels, scholen en uitgaansgelegenheden? Dan is Gaston uw place to be.

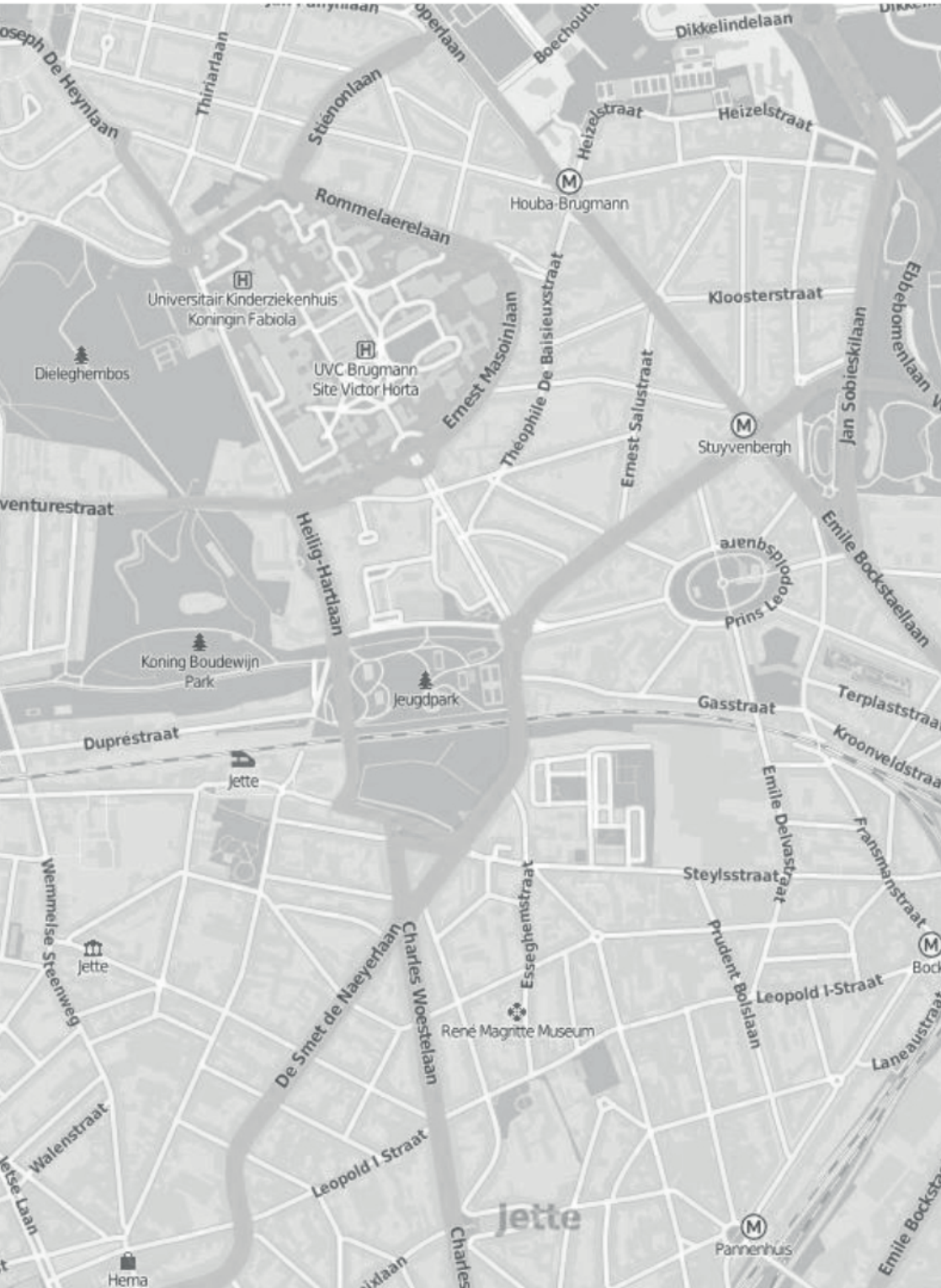
Met het openbaar vervoer trekt u snel, vlot en gemakkelijk naar het centrum van onze hoofdstad.

Een korte wandeling brengt u bij het Kardinaal Mercierplein. Daar treft u niet alleen het treinstation, maar neemt u ook gemakkelijk de bus of de tram.

Shoppen, uitgaan of flaneren: ontdek wat het bruisende Brussel voor u in petto heeft.

# Kaart.





# Aanbod.

## **Uw woondroom wordt werkelijkheid**

Relaxen op uw eigen vertrouwde terrein: Gaston staat garant voor een (h)echt thuisgevoel. Degelijke materialen zoals het aluminium buitenschrijnwerk houden omgevingsgeluiden ver weg van uw leefruimtes.

Genieten van het mooie weer? Dat doet u in de sfeervolle gemeenschappelijke tuin. Laat u verbazen door de groene oase die de landschapstuin u biedt. Dankzij subtiel geplaatste groenelementen brengt u er in alle discretie uw vrije momenten door.

## **Stijlvol en praktisch.**

De appartementen zijn stuk voor stuk doordacht ingedeeld, zodat maximaal woongenot gegarandeerd wordt.

Bovendien worden enkel **kwaliteitsvolle en duurzame materialen** gebruikt, wat resulteert in een hoogwaardige, stijlvolle uitstraling. En omdat je kan kiezen uit een groot aantal afwerkingsmaterialen, kan je je appartement nog volop naar je hand zetten.

## **Ondergrondse troeven.**

Het complex beschikt over makkelijk bereikbare ondergrondse parkeerplaatsen, evenals ruime en beveiligde fietsenstallingen.

Bent u verknocht aan uw auto? Ook met uw elektrische wagen bent u bij Gaston aan het goede adres. De voedingspunten voor uw elektrische laadpaal liggen al klaar.

De fietsenstalling laat u toe om uw rijwiel vlot, veilig en droog op te bergen. Geen betere stimulans om voortaan per fiets naar de bakker te gaan.

### **Gaston in een notendop**

- 22 appartementen met 1, 2 of 3 slaapkamers
- hoek Gaston Biernauxstraat en Toussaintstraat in de Brusselse gemeente Jette
- rustige ligging nabij het Koning Boudewijnpark en vlak bij de Brusselse Ring
- op de passiefnorm geïnspireerde EPB-eisen met zeer laag energieverbruik
- aandacht voor ecologie met fietsenstalling en elektrische laadpunten
- veiligheidsdeuren in alle gemeenschappelijke ruimtes en speciaal beveiligde voordeuren voor elk appartement.
- mooie en rustige tuin
- ondergrondse parking met beveiligde fietsenstalling

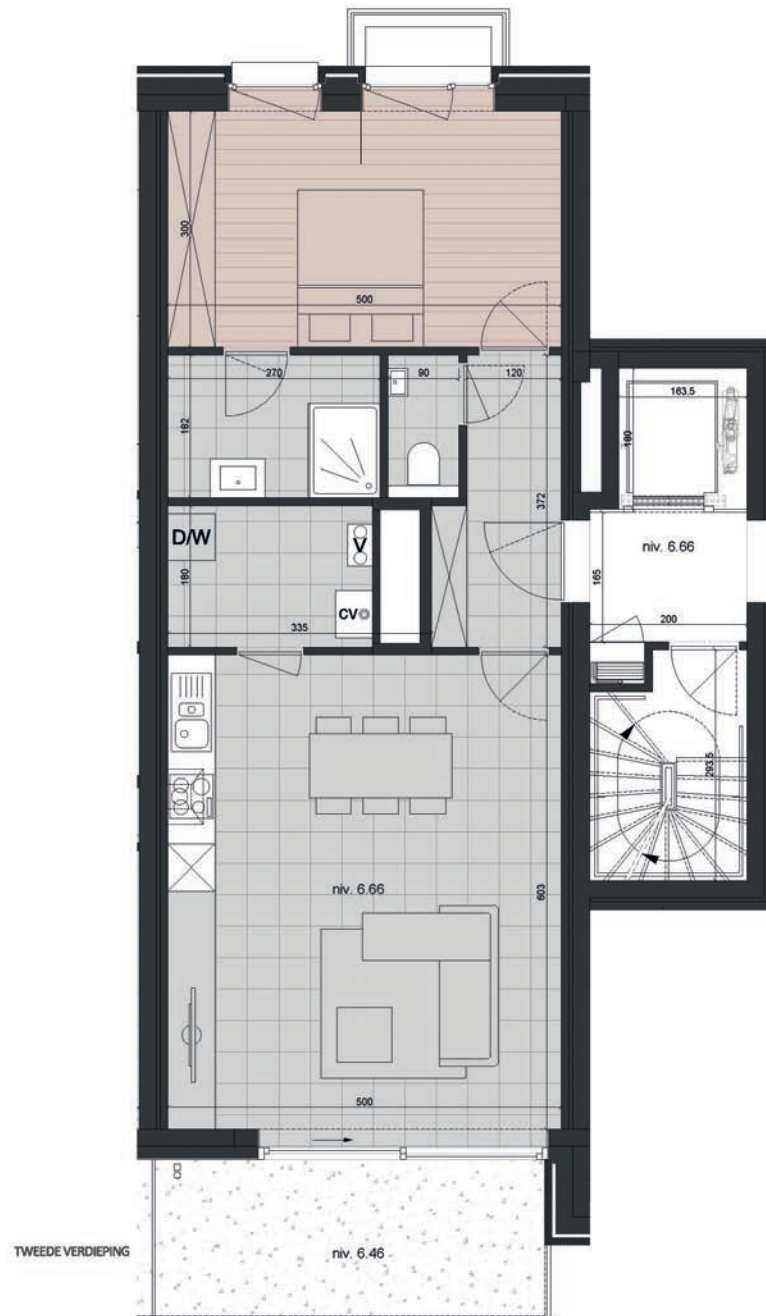


# Appartementen.

**Ontdek hier al enkele  
appartement types.**

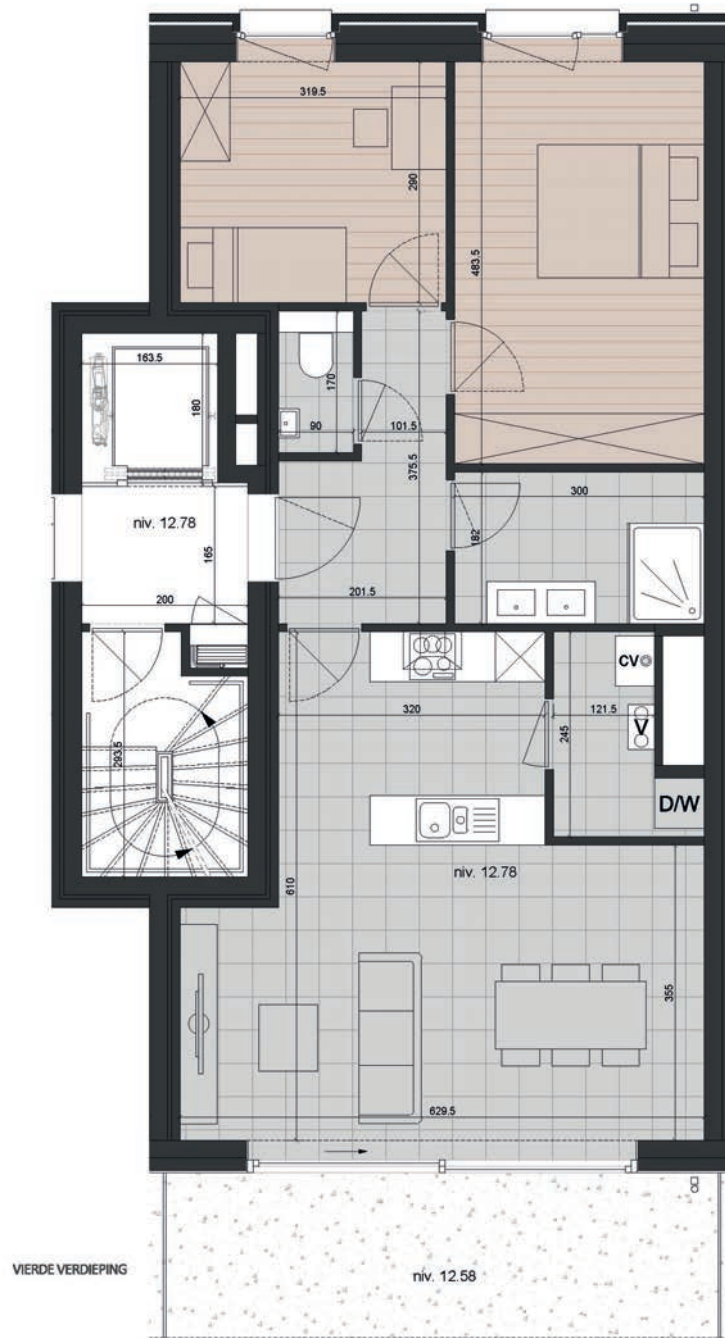
**Type 1.**

- 1 slaapkamer | 1 badkamer
- Bruto opp. appartement | 75,50 m<sup>2</sup>
- Bruto opp. terras | 9,90 m<sup>2</sup>



## Type 2.

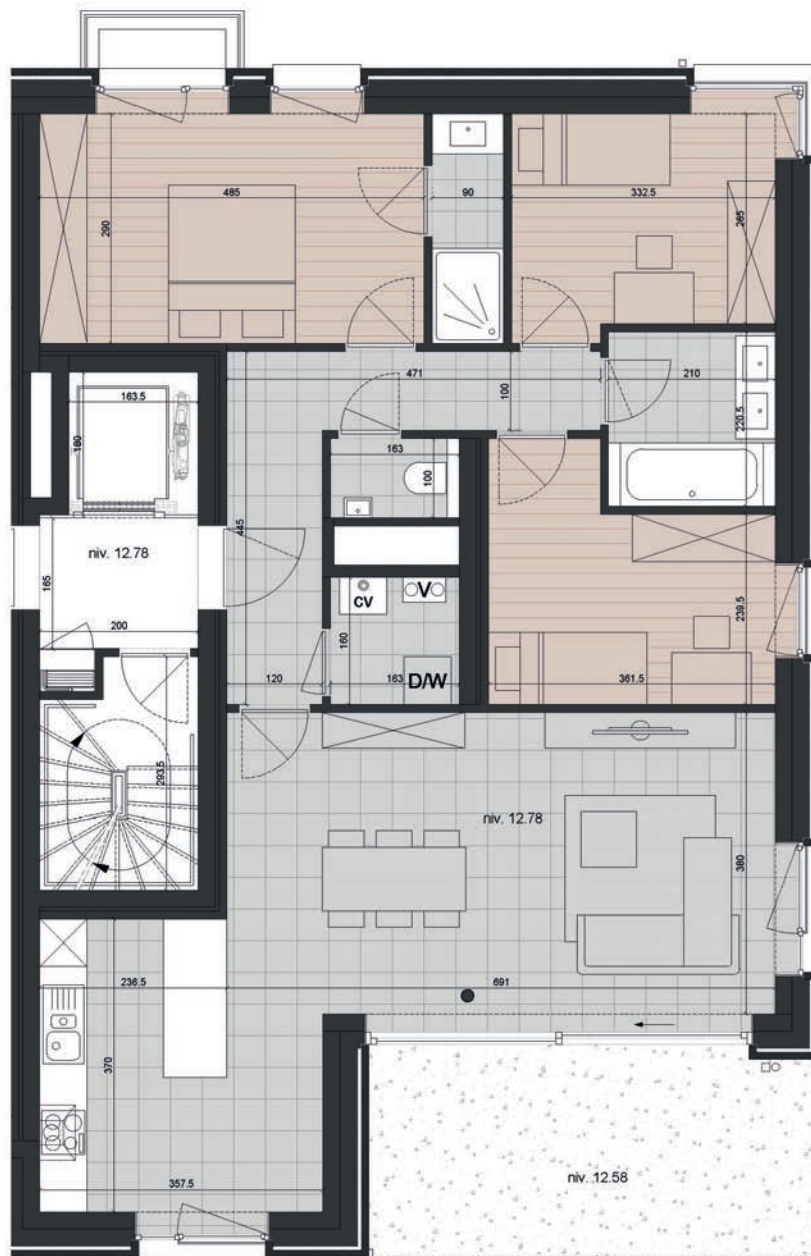
- 2 slaapkamers | 1 badkamer
- Bruto opp. appartement | 87,70 m<sup>2</sup>
- Bruto opp. terras | 13,25 m<sup>2</sup>





### Type 3.

- 3 slaapkamers | 2 badkamers
- Bruto opp. appartement | 119,90 m<sup>2</sup>
- Bruto opp. terras | 15,10 m<sup>2</sup>



VIERDE VERDIEPING



Er worden enkel kwaliteitsvolle en duurzame materialen gebruikt, wat resulteert in een hoogwaardige, stijlvolle uitstraling.









Gaston vormt de hoek van de G. Biernauxstraat en de E. Toussainstraat. Het is evident dat we dit hoekperceel zorgvuldig en op een kwalitatieve manier vorm geven en aansluiting zoeken met de bestaande architectuur, weliswaar op een hedendaagse manier. De omgeving wordt gekenmerkt door voornamelijk meergezinswoningen met lange horizontale terrassen. We zochten een rustige en harmonieuze inpassing binnen de omgeving. Daarom is er gekozen voor een architectuurbeeld dat zich nuanceert en verbijzondert in aansluiting met de omgeving.

Het gabarit van het nieuwe woongebouw sluit aan bij de burelen, 6 lagen en een teruggesprongen daklaag met 2 penthouses. Het ondersteunt de harmonie en de inpassing binnen het straatbeeld.

Het architectuurbeeld wordt gematerialiseerd met hoogwaardige en duurzame materialen die op een mooie manier ouder worden: een warme baksteen, terrassen in architectonisch beton, elegante balustrades en fijn aluminium schrijnwerk. De zware materialen hebben eveneens een gunstige invloed op de akoestische prestaties van het gebouw, wat instaat voor een goed wooncomfort.

**Dit alles resulteert in een woonproject dat een meerwaarde betekent voor de leefbaarheid van de omgeving en de mensen die er gaan wonen, vandaag en morgen.**

— Styfhals Architecten

# Vrije tijd.

Zin om wat baantjes te trekken?  
Het zwembad Nereus ligt vlakbij.

Op zoek naar een portie cultuur?  
In het René Magritte museum en  
het cultureel centrum Essegem  
vind je een gevarieerd aanbod aan  
kunst, theater, film en muziek.

Voor nog meer smaakvols kan je  
terecht in de vele restaurants die  
**Jette** rijk is.

Of bent u verknocht aan rust en  
stilte? Dan vindt u ongetwijfeld  
uw gading in het **Koning  
Boudewijnpark**. Uw groene long op  
wandelaafstand.

Zoekt u uw vertier liever wat  
verder van huis? Dankzij de  
centrale ligging van project Gaston,  
vlak bij de Brusselse Ring, ligt om  
het even welke bestemming binnen  
handbereik.

## Vandaag investeren in vastgoed is uw zekerheid voor morgen

Vastgoed is meer dan een woning. Het is uw garantie op een zekere toekomst.

De lage rente op uw spaarrekening of de weinige garanties die beleggingen in aandelen of fondsen u bieden: meer dan redenen genoeg om te kiezen voor vastgoed.

Verhuist u zelf naar uw nieuwe appartement of kiest u ervoor om het te verhuren? Met Gaston zet u de deur van de toekomst wagenwijd open!

# Investeren, een goed idee?



# Bij **Smarthome** zijn we altijd op zoek

Betaalbare woningen binnen uw budget en dat op zorgvuldig uitgekozen locaties. Samen met onze partners begeleiden wij u van a tot z.

Woonprojecten uitbouwen op uw maat in **Vlaanderen en Brussel**: dat is onze missie, elke dag opnieuw.

Hoe we dat doen:

- door gericht de juiste bouwgronden op de juiste locatie aan te kopen;
- door ruimte en omgeving goed op elkaar af te stemmen;
- door te focussen op slim, duurzaam en energiezuinig bouwen.

**Geniet u zonder budgettaire kater van het comfort in uw nieuwe thuis?  
Dan pas zijn wij tevreden.**







— **naar ruimte voor  
een nieuw verhaal.**

# Nota's

---

---

---

---

---

---

---

---

---

---

---

---

---

---

---

---

---

---

---

---

---

---

---

De beelden in deze brochure zijn louter impressies en daardoor niet contractueel bindend.



**Gaston**

Hoek G. Biernauxstraat  
en E. Toussainstraat  
1090 Jette

**[www.gaston-jette.be](http://www.gaston-jette.be)**